
Rapport d'Activité
2025

Être-là 
Grand Paris



En 2025, **Être-là Grand Paris** a poursuivi son engagement avec une énergie remarquable. Sur tous les lieux de vie et de soins où ils interviennent, nos bénévoles ont offert ce qui demeure au cœur de notre mission : **une présence humaine, une écoute attentive, un soutien discret** mais essentiel pour les personnes gravement malades et leurs proches.

Cette année a été marquée par **un recrutement de bénévoles en hausse, une communication plus professionnelle, une levée de fonds exceptionnelle** et, surtout, **la réalisation d'une étude régionale inédite**, menée avec l'ensemble des associations de bénévoles d'accompagnement et la Corpalif (Cellule d'animation régionale des soins palliatifs d'Île-de-France). Ce travail collectif met en lumière les besoins du territoire, les zones encore dépourvues de bénévoles et certains freins invisibles au déploiement des soins palliatifs. Il s'inscrit pleinement dans la stratégie décennale nationale, qui vise à renforcer les soins palliatifs dans les dix prochaines années. Il constitue un repère précieux pour participer à la structuration de la filière francilienne et guider le déploiement de nouvelles équipes en 2026.

2025 a également été une année de transition et de cohésion, portée par **une gouvernance renouvelée**. Je tiens à exprimer **ma profonde gratitude à Jacques de Beauval**, à qui je succède. Depuis 1984, les présidents qui se sont succédé ont chacun contribué à faire grandir l'association, à la renforcer, à la transmettre. J'espère m'inscrire dans cette continuité et dans cette ambition.

Aujourd'hui, j'achève **ma première année de présidence et vingt ans de bénévolat** au sein de l'association.

Vingt ans d'écoute et de rencontres auprès des personnes gravement malades et de leurs proches.

Vingt ans d'apprentissage, auprès des soignants, de la SFAP (Société française d'accompagnement et de soins palliatifs) et au sein de nos équipes et groupes de parole.

Vingt ans qui nourrissent ma conviction que les bénévoles ont une place importante dans les soins palliatifs et que notre force réside dans l'engagement collectif.

Rien de tout cela ne serait possible sans celles et ceux qui font vivre l'association au quotidien.

Merci à nos bénévoles, à notre équipe salariée, à nos partenaires soignants, à nos donateurs, ainsi qu'au Bureau et au Conseil d'administration pour leur confiance, leur soutien et leur engagement fidèle.



Christine de Gouvion Saint Cyr
Présidente Être-Là Grand Paris

Sommaire



1.

Qui sommes-nous ?

- Notre approche
- Nos valeurs
- Nos missions
- Notre impact

2.

Année 2025

- Les faits marquants
- Les chiffres-clés
- Nos bénévoles
- Nos partenaires « soignants »
- Diffuser la culture palliative

3.

Perspectives et enjeux 2026



QUI SOMMES- NOUS ?

- 01 Notre approche
- 02 Nos valeurs
- 03 Nos missions
- 04 Notre impact

Notre approche



Depuis 1984...

...l'association **Être-Là Grand Paris** (anciennement ASP Fondatrice) participe et promeut l'**accompagnement des personnes gravement malades et de leurs proches**, fondé sur la présence, l'écoute et la dignité, conformément à l'article L 1110-11 du code de la santé publique. Membre fondateur de la **Société Française d'Accompagnement et de Soins Palliatifs (SFAP)**, créée en 1989, de l'Union nationale des ASP (UNASP) en 1992 et du mouvement national **Être-Là** en 2021, elle œuvre au développement, à la structuration et à la visibilité des soins palliatifs.

Si son action opérationnelle et ses équipes de bénévoles interviennent sur **le territoire du Grand Paris**, l'association développe un modèle d'organisation, de formation et de déploiement du bénévolat d'accompagnement qui a vocation à être répliquable à l'échelle nationale.

Convaincue que l'amélioration de l'accès aux soins palliatifs et la diffusion de la culture palliative passent par **un travail collectif avec les acteurs de proximité**, elle agit comme un territoire pilote, contribuant à l'évolution des pratiques et des politiques publiques. Elle participe et soutient les actions menées dans le cadre de la **stratégie décennale** et de **l'instruction nationale adressée aux Agences Régionales de Santé (ARS) du 23 juin 2023** concernant le déploiement territorial des soins palliatifs.

Nos valeurs



Humanité

L'offre bénévole d'une rencontre, d'une présence humaine, d'une écoute inconditionnelle, sans projet thérapeutique. Juste Être-Là pour l'autre, disponible, pour accueillir et soulager une souffrance liée à l'approche de la mort.



Respect

Sans jugement, dans le respect des convictions, de l'intimité et de la singularité de chaque personne. Chaque bénévole signe une charte l'engageant au respect de la confidentialité et lui interdisant tout prosélytisme. L'association est laïque et apolitique.



Solidarité

Ne pas abandonner ceux que l'on ne peut pas guérir.
Apaiser grâce à sa présence et au temps donné.
Partager avec tous la culture palliative, former aux soins palliatifs.



Une approche collective, pluridisciplinaire, toujours aux côtés des soignants

En lien étroit avec les professionnels de santé, formalisé par une convention avec les établissements ou une équipe soignante.

En partenariat avec l'ARS, la Cellule Régionale des Soins Palliatifs "CORPALIF", la SFAP, France Assos Santé et le Collectif francilien des associations bénévoles.



Une action de proximité sur tous les lieux de vie et de soins

Intervention au sein des établissements et à domicile : dans les Unités de Soins Palliatifs (USP), auprès des Equipes Mobiles de Soins Palliatifs (EMSP) ou dans les services cliniques, en EHPAD, à domicile et partout où les besoins d'accompagnement de fin de vie sont identifiés.

Nos missions



Accompagner

Qui ?

- ✓ Toute personne gravement malade et ses proches.
- ✓ Dès l'annonce d'une maladie incurable, évolutive ou en fin de vie.

Comment ?

- ✓ Par la présence et l'écoute bienveillante,
- ✓ En équipe ou en binôme et en lien avec les soignants,
- ✓ Grâce à la formation initiale théorique et pratique, un suivi mensuel en groupe de parole animé par un professionnel de santé et une formation continue annuelle.

Où ?

- ✓ Dans les établissements médico-sociaux, en EHPAD et à domicile,
- ✓ Dans le Grand Paris : à Paris, 77, 92, 93 et 94



Diffuser la culture palliative

- ✓ **À l'occasion de rencontres, d'événements, de conférences ou de forums** que l'association organise ou auxquels elle participe.
- ✓ **À travers nos mandats de représentants des usagers**
Grâce à notre agrément d'association d'usagers du système de santé.
- ✓ **Derniers secours**
Nos bénévoles participent à l'organisation et à l'animation de sessions de formation du grand public pour accompagner un proche en fin de vie.
- ✓ **Formation des soignants**
Présentation du bénévolat d'accompagnement en DU
Formation des formateurs IFSI...

Notre impact



Pour les patients

Notre présence et notre écoute réduisent le sentiment de solitude face à la mort. Elles permettent d'accueillir l'expression d'une souffrance sociale ou existentielle.

Cette ouverture à l'autre (le bénévole) – qui n'est ni un proche ni un soignant – apaise, rassure et permet de cheminer.



Pour les proches aidants

Le bénévole accueille la parole des proches et leur permet, s'ils le souhaitent, de prendre un temps de répit.



Pour les soignants

C'est une présence complémentaire, qui n'interfère pas dans les soins, mais qui contribue à une prise en charge plus globale et humaine — relais dans les situations de forte tension émotionnelle.



Pour le territoire

Participe à la structuration de la filière, à l'identification des besoins, à la visibilité de l'offre et à la mise en lien des acteurs.

« La place du bénévole, c'est tout simplement d'Être-là. »

L'année 2025

- 01 Les faits marquants
- 02 Les chiffres-clés
- 03 Nos bénévoles
- 04 Nos partenaires « soignants »
- 05 Diffuser la culture palliative

Une année de croissance et de réflexion



Les faits marquants

- ✓ La poursuite de la stratégie de déploiement des bénévoles sur tous les lieux de notre territoire d'intervention,
- ✓ Une étude collective sur la présence des associations de bénévoles en Île-de-France,
- ✓ Une Assemblée Générale fédératrice autour du Dr Christophe Fauré et l'accompagnement du deuil,
- ✓ Un changement de gouvernance,
- ✓ Une levée de fonds exceptionnelle,
- ✓ Le lancement d'une stratégie de communication sur les réseaux sociaux,
- ✓ Et une belle énergie dans la diffusion de la culture palliative !

Dr Christophe Fauré,
Psychiatre-Psychothérapeute
et **Christine de Gouvion**
Saint Cyr, Présidente d'Être-
Là Grand Paris.

Conférence donnée à
l'occasion de l'Assemblée
Générale de l'association.

Mai 2025



Chiffres clés 2025



236

bénévoles dont :
206 d'accompagnement
et 30 d'action



8 500

personnes accompagnées



41

partenaires / conventions :
hôpital, EHPAD et dispositifs
d'accompagnement à domicile



39 000

heures d'accompagnement des
bénévoles, soit l'équivalent
d'1 800 000 euros



36 000

accompagnements

*Soit en Moyenne 4,2 visites par personne
accompagnée*



593 K€

Budget réalisé comprenant une
levée de fonds record de 116 K€
grâce au Parvis Solidaire

Nos bénévoles, notre plus grande richesse

72 %

des bénévoles sont des femmes

60 ans

est l'âge moyen des bénévoles

73

nouveaux bénévoles formés en 2025

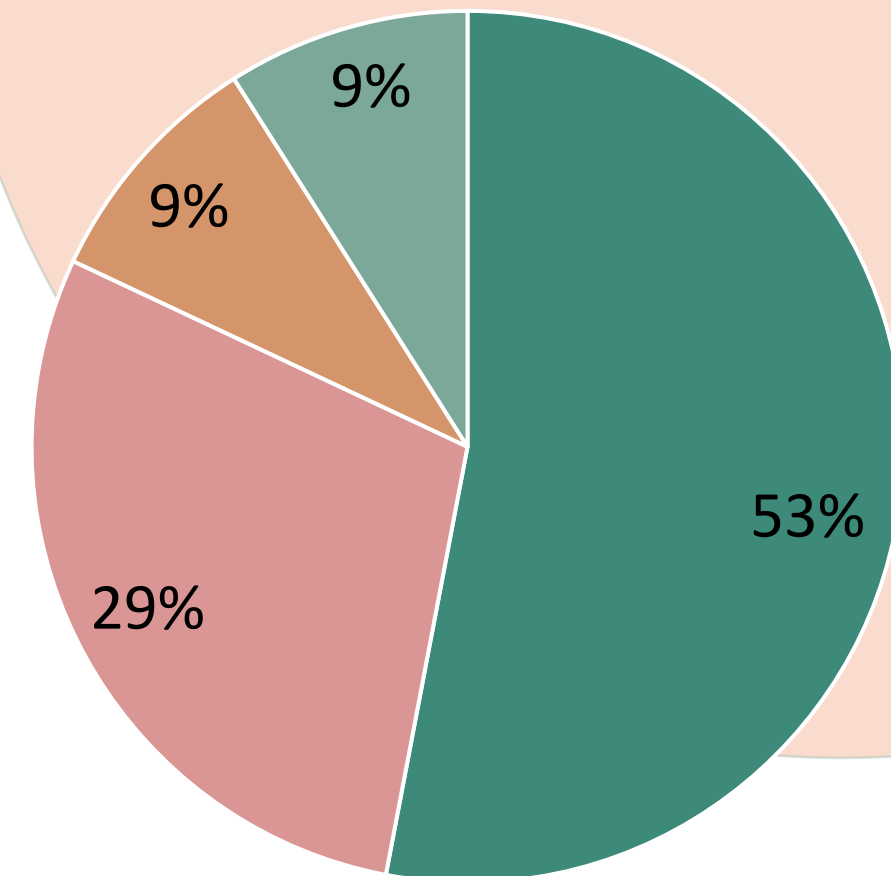
40 %

sont des actifs

25 %

sont bénévoles depuis plus de 10 ans

Répartition des bénévoles par lieu où ils accompagnent



■ Hôpitaux (EMSP, cliniques, ...) ■ USP ■ EHPAD ■ Domicile

À noter :

17,50 % des bénévoles ont accompagné au domicile dont certains en alternance (institution-domicile)

Évolution du nombre de bénévoles (2020-2025)



Année (au 31/12)	Bénévoles d'accompagnement	Bénévoles d'action *	Total bénévoles
2020	199	22	221
2021	190	35	225
2022	169	35	204
2023	180	32	212
2024	188	30	218
2025	206	30	236

* **Bénévole d'action** : bénévole assurant une fonction support (recrutement, administratif, organisation, ...)

Lancement de nouvelles équipes soutenu, en amont, par des opérations de communication



Lancement de nouvelles équipes

- ✓ Dans l'EMSP de l'institut Curie à Saint Cloud
- ✓ Dans l'EMSP de l'hôpital du Kremlin Bicêtre
- ✓ Et relance de l'équipe dans l'EMSP de St Camille



Projection du film : « Ensemble »

La projection à la médiathèque de Rueil du film « Ensemble » tourné par Laurence de Charette a permis de rassembler 80 personnes de tous horizons pour une soirée de sensibilisation aux soins palliatifs...et susciter quelques vocations de bénévoles !



Partenariats et conventions

- ✓ Signature avec l'EHPAD des Maraîchers → équipe prévue en 2026
- ✓ Discussions avec le GHEF de Meaux → signature d'une convention et organisation d'une communication locale en lien avec la Mairie et le GHEF



Nos partenaires « soignants »

Nos équipes de bénévoles sont déployées dans plus de 40 établissements d'Île-de-France



- 10 Unités de Soins Palliatifs (58 bénévoles)

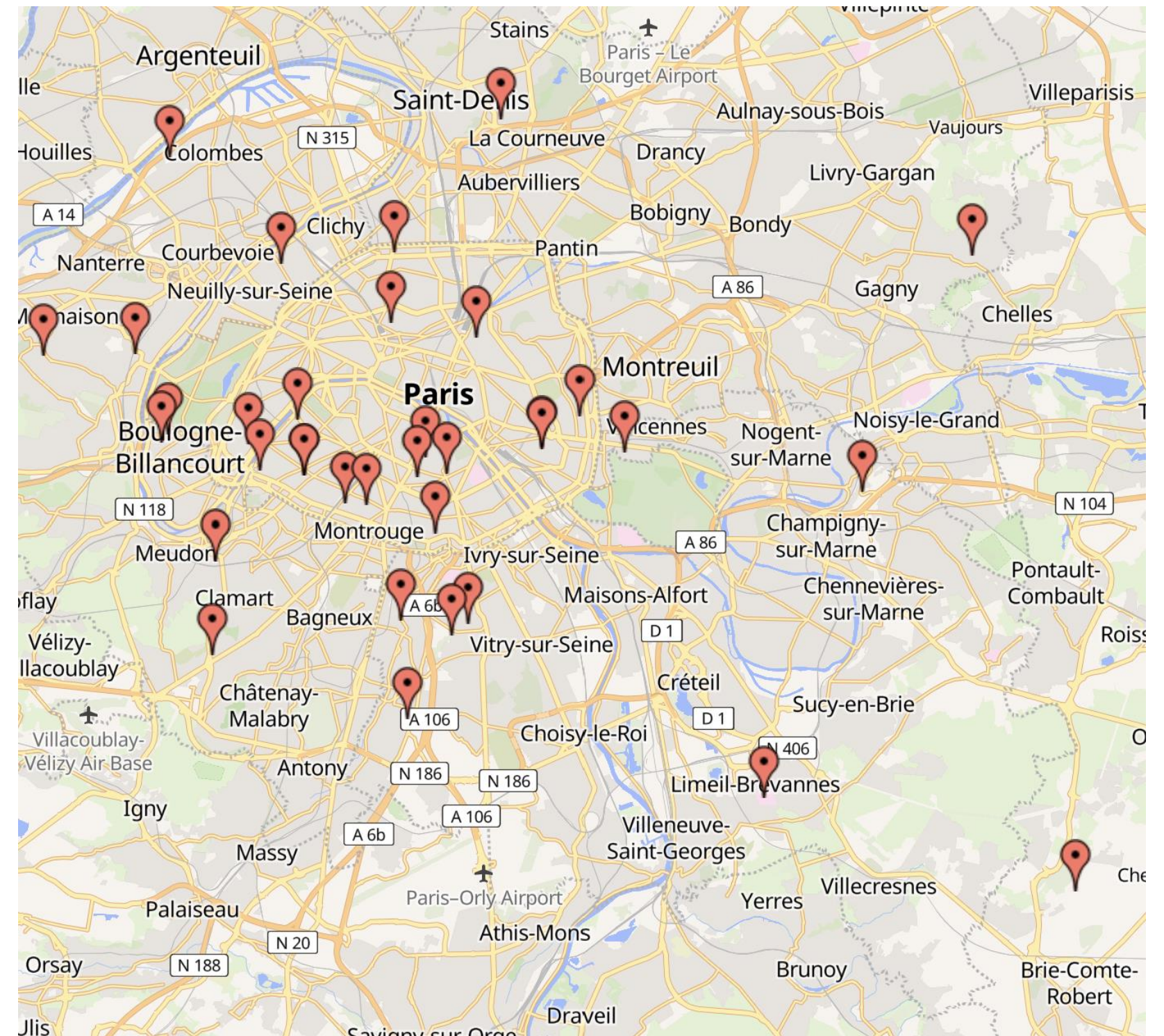


- 15 EMSP (57 bénévoles)
- 22 services cliniques - HDJ, pneumologie, urgences, oncologie, réanimation..(51 bénévoles)



- 3 EHPAD et 1 centre de gérontologie partenaires (17 bénévoles)

Répartition de nos équipes sur le Grand Paris



Nos lieux d'intervention

Paris (75)

Les hôpitaux : Institut Curie, Groupe hospitalier Diaconesses Croix St-Simon, Hôpital Cochin, Cognacq-Jay, Hôpital Saint-Joseph, Hôpital Européen Georges Pompidou HEGP, Groupe Hospitalier Sainte Périne, Hôpital Bichat

Les EHPAD : Annie Girardot, Furtado-Heine, Le Canal des Maraîchers et Maison Marie-Thérèse

Les réseaux de soins d'accompagnement à domicile : HAD de l'AP-HP, Quiétude, Réseau de Soins Paris Ouest, HUMANEST, HAD de la Croix St Simon, Curie, Réseaux Osmose, Fondation Santé Service, Réseau Océane

Hauts-de-Seine (92)

Les hôpitaux : Hôpital Ambroise Paré, Hôpital Antoine Béclère, Institut de St-Cloud (Institut Curie), Hôpital d'Instruction des Armées Percy, Maison médicale Notre-Dame-du-Lac

Les EHPAD : Centre de gérontologie Les Abondances

Seine-et-Marne (77)

Les hôpitaux : Hôpital Forcilles, Centre hospitalier Sud Seine-et-Marne, Groupe Hospitalier Sud Île-de-France (Melun) et le Grand Hôpital de l'Est Francilien (Meaux)

Seine-Saint-Denis (93)

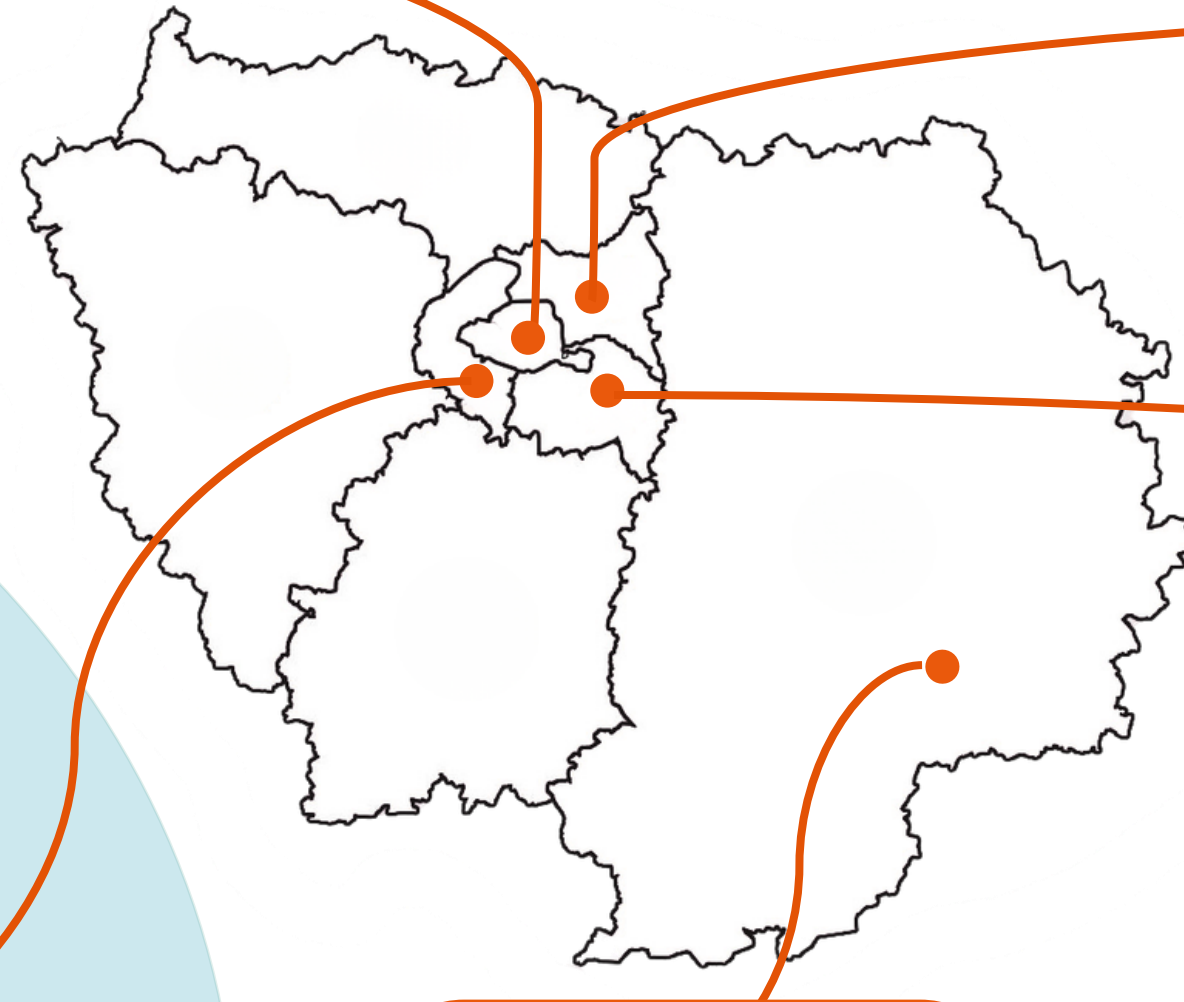
Les hôpitaux : Les Ormes et Delafontaine

Val-de-Marne (94)

Les hôpitaux : Hôpital d'Instruction des Armées Bégin, Centre Hospitalier Emile Roux, Hôpital St Camille, Hôpital Paul Brousse, Institut Gustave Roussy, Hôpital Bicêtre

Les EHPAD : Cousin de Méricourt

Les réseaux de soins d'accompagnement à domicile : DAC 94



Une année d'action et d'analyse : Optimiser le parcours et la formation des bénévoles

Le parcours bénévole 2025

343

Participants à « Faisons Connaissance »
vs 226 en 2024

135

Premiers entretiens de recrutement
vs 111 en 2024

95

Candidatures acceptées à l'issue du 2nd entretien
vs 66 en 2024

73

Formation initiale « Devenir »
vs 49 en 2024

57

Affectés à une équipe
vs 50 en 2024



- Réflexion sur le développement d'une formation initiale « hybride » pour les « actifs »
- Réflexion sur l'écart entre les candidats validés et les bénévoles affectés

Une année d'analyse : la formation continue

21 sessions de formation continue (vs 14 en 2024)

Dont 6 nouvelles thématiques

- Quand la confusion s'invite dans l'accompagnement,
- Les limites posées dans la relation d'accompagnement,
- Prendre soin de soi et des personnes autour du deuil,
- Webinaire "Les soins palliatifs poussent les murs",
- Comment approcher la mort aujourd'hui ?
- Le silence

Révision de la formation du domicile

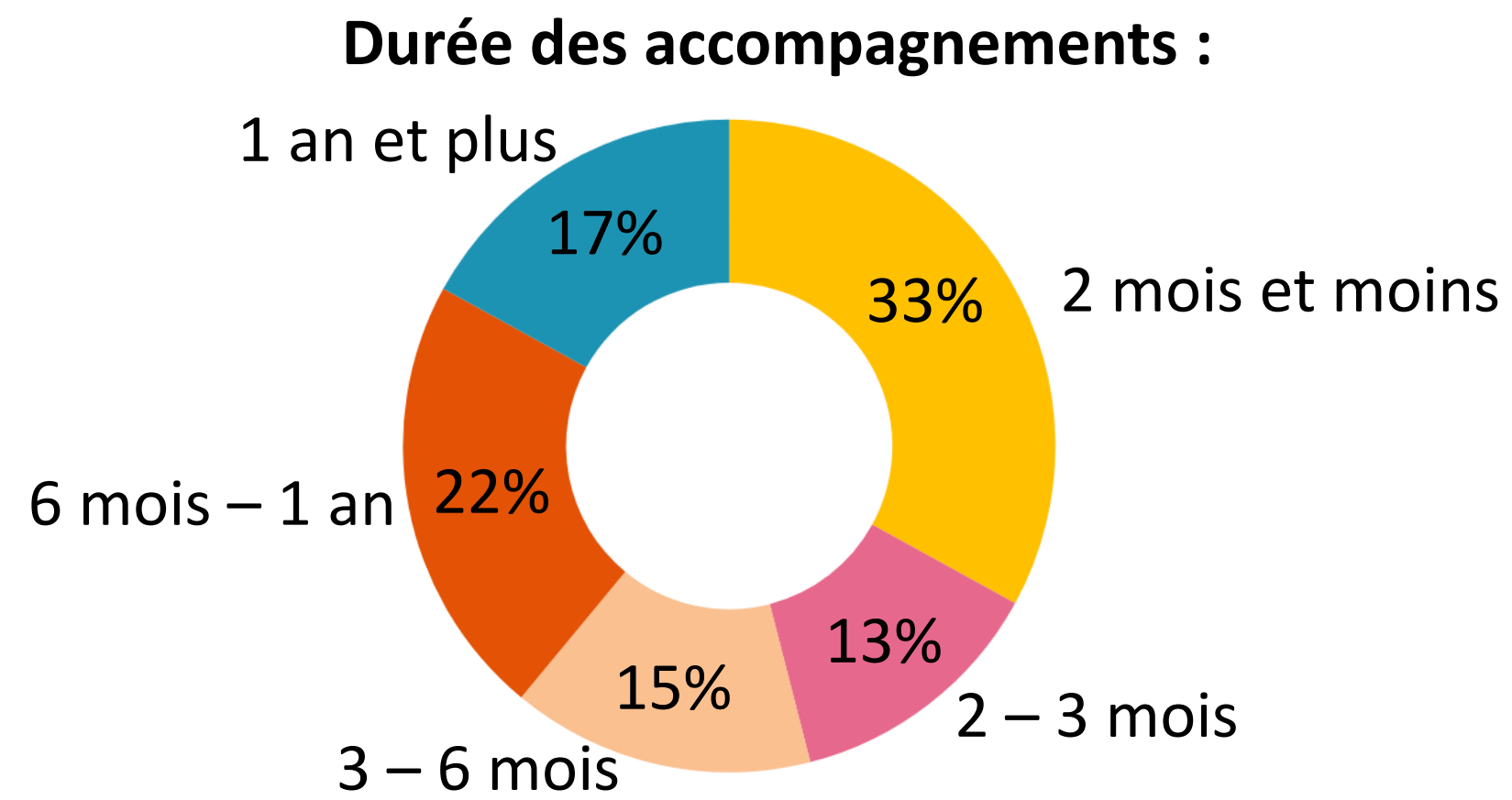
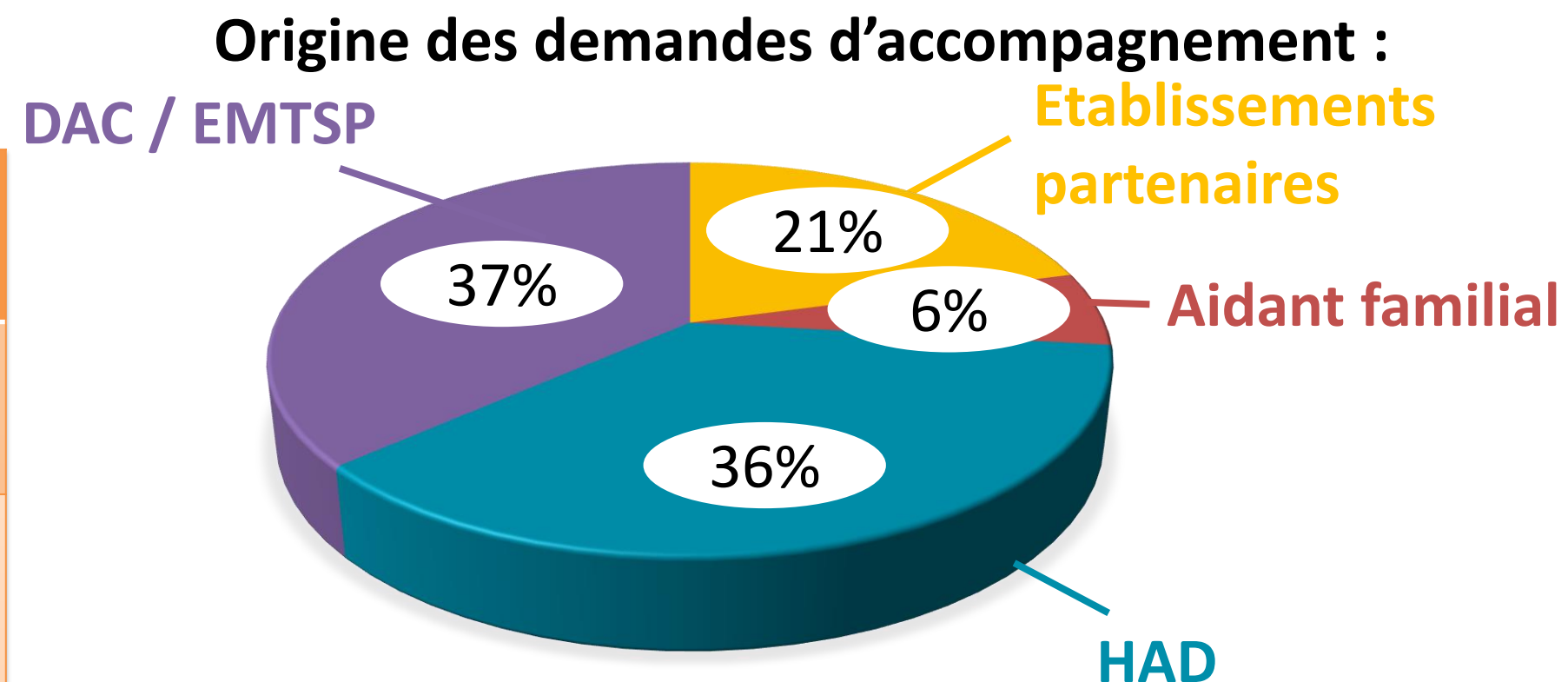
Proposée aux bénévoles déjà formés à l'accompagnement, cette formation met non seulement l'accent sur les spécificités du domicile, mais aussi sur le parcours des patients, l'organisation de notre système de santé et la gradation des soins palliatifs.



- ✓ Optimiser le nombre de participants par formation
- ✓ Développer une offre webinaire plus accessible pour nos bénévoles et moins coûteuse

Une année d'analyse : focus Domicile

Catégorie	Données chiffrées	Pourcentages
Nombre de sollicitations	82 <i>vs 74 en 2024</i>	+ 11% du nombre de sollicitations
Nombre d'accompagnements	46	56% des sollicitations ont mené à un accompagnement
Nombre de visites	500 <i>vs 400 en 2024</i>	+ 25% du nombre de visites
Nombre de demandes non abouties (hospitalisation, décès, disponibilité des bénévoles, ...)	36	44% des demandes d'accompagnement sont non abouties pour des raisons externes ou internes



Une année d'analyse : diagnostic régional sur la présence des bénévoles en IDF

Initié par Être-là Grand Paris, réalisation d'un diagnostic, en partenariat avec la Cellule d'animation régionale de soins palliatifs en Île-de-France (CORPALIF), et le Collectif des associations d'accompagnement bénévoles. Cette étude met en évidence les lieux où les bénévoles sont naturellement présents – les Unités des Soins Palliatifs - Elle montre l'importance de l'accompagnement dans certains services cliniques ainsi qu'en EHPAD; tout en pointant des besoins immenses.



Présence de bénévoles dans toutes les Unités de Soins Palliatifs
sur notre territoire



Moins de 40 % des Équipes Mobiles de Soins Palliatifs (EMSP) disposent
de bénévoles



Très peu de présence en EHPAD et dans l'accompagnement à domicile



Un accompagnement plus long en EHPAD (25 personnes /an / bénévole) versus
l'accompagnement à l'hôpital (60 personnes / an / bénévole)
Et l'accompagnement à domicile qui reste très marginal en nombre de personnes accompagnées



Et toujours une belle énergie pour changer le regard sur les Soins Palliatifs...



Réunions d'information « Faisons connaissance »

343 participants
(vs 226 en 2024)

11 réunions organisées

Ces réunions mensuelles (en présentiel à Paris 17^e ou en distanciel) permettent de présenter les soins palliatifs et l'accompagnement bénévole à un large public.



Conférence du Dr Christophe Fauré

200 participants

Accompagner le deuil :
Tous concernés, avant et après la mort !

Devant des bénévoles, des partenaires, des aidants et le grand public, le Dr Christophe Fauré a apporté un éclairage précieux sur le processus du deuil et les différentes manières de l'accompagner.



Représentants des usagers

7 bénévoles

répartis dans 8 hôpitaux franciliens

Groupe Hospitalier Diaconesses Croix St Simon, Hôpital Henry Dunant, HAD AP-HP, Hôpital Emile Roux, Institut Curie, GHU AP-HP CUP Site Hôtel Dieu, Hôpital Européen Georges Pompidou, HIA Percy

Soit 800 participants aux événements (réunions d'information, conférence, ciné-débat) organisés par l'association !

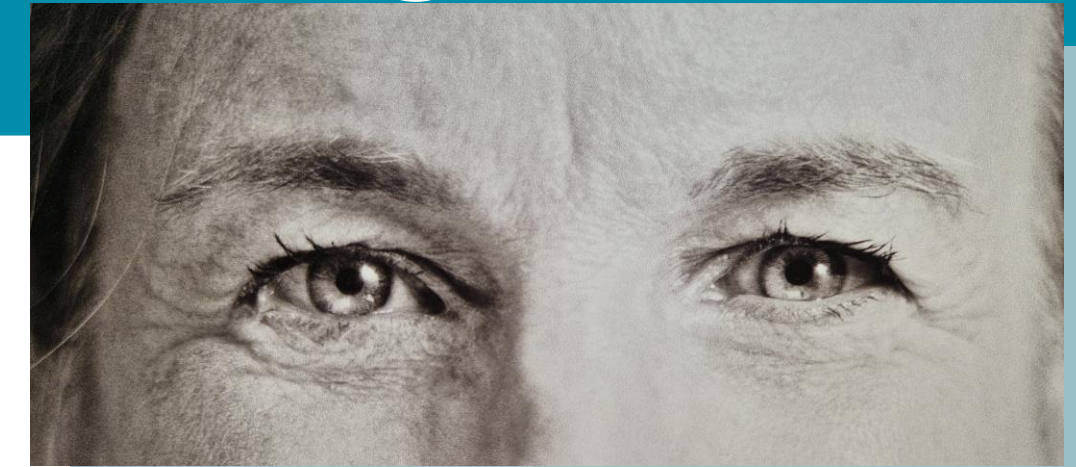
Diffuser la culture palliative pour changer le regard...

Les yeux dans les yeux

Soutien de la très belle exposition de photos, organisée par la SFAP fin août dans l'Orangerie des jardins du Luxembourg.

Denis Felix, artiste photographe a réalisé gracieusement portraits et interviews de personnes touchées par les soins palliatifs (soignants, proches, médecins, patients, bénévoles, mécènes...).

Des bénévoles d'**Être-là Grand Paris** étaient heureux de participer à l'accueil du public, nombreux à cette occasion !



*« Quand le corps arrête d'avoir mal, on peut recommencer à réfléchir.
Quand tu as mal, tu te dissociés de ton corps, tu fais tout pour ne pas ressentir.
Le psychique passe après.
Et quand la douleur s'apaise, tu peux recommencer à ressentir du plaisir:
manger, être touchée, te baigner et tu te dis : « Ah, je suis encore là. »
Et ça fait du bien. »*

Capucine N Z



Une belle énergie pour changer le regard sur les Soins Palliatifs

Programme « Derniers Secours »



15 sessions

4 bénévoles formateurs
180 participants



Formation gratuite, animée par un soignant et non-soignant expérimentés en soins palliatifs, d'une durée de 4h à 6h destinée au grand public, sur le modèle des Premiers Secours. Pilotée par la SFAP, elle donne des repères concrets pour accompagner un proche en fin de vie.

C'est un formidable outil pour développer la culture palliative.



Mise en place d'une campagne de communication

Une année marquée par la professionnalisation de notre communication sur les réseaux sociaux

Nos piliers éditoriaux

Thème 1

Au plus près des personnes malades et de leurs proches

Mise en lumière de l'accompagnement offert par ELA GP auprès de ses bénéficiaires

Thème 2

Devenir bénévole pour ceux qui en ont le plus besoin

Mise en avant de l'impact des bénévoles auprès des personnes malades et invitation à l'engagement

Thème 3

La voix des SP et de ceux qui les font vivre

Porter la voix des soins palliatifs à travers ceux qui les vivent et ceux qui les incarnent

Soutenue par l'agence La Social Room

L'association déploie depuis septembre 2025 un plan de communication sur Facebook, LinkedIn et Instagram avec 3 objectifs : Faire connaître le rôle et l'impact de l'accompagnement bénévole, susciter des vocations et diffuser la culture palliative.

Les indicateurs :



→ 656 abonnés au 1er septembre



→ Lancement en septembre 2025



→ 1200 abonnés au 1^{er} septembre

Mise en place d'une campagne de communication

Post du 02/10/2025 sur LinkedIn



Être-là Grand Paris
985 abonnés
7 mois

L'équipe s'agrandit à l'institut Curie à Saint-Cloud ! 🍂

Grâce aux bénévoles **François Mayu** et **Magali Baboz**, une nouvelle équipe de 5 bénévoles d'accompagnement en soins palliatifs s'est créée à l'Institut Curie de Saint-Cloud. Ces bénévoles, recrutés et formés par Être-là Grand Paris, interviennent en lien avec les soignants pour offrir écoute, présence et moments de partage aux patients et à leurs proches.

Nous leur souhaitons la bienvenue dans cette mission précieuse ✨



Première rentrée !

Pour la nouvelle équipe créée à l'institut Curie à Saint-Cloud

57 réactions • 2 commentaires • 1 republication

- 57 réactions
- 1274 impressions

Post du 25/09/25 sur Instagram



etre_la_grand_paris

etre_la_grand_paris L'accompagnement bénévole, une composante très humaine des soins palliatifs ❤️

Depuis 1984, Être-là Grand Paris agit en Île-de-France pour que chaque personne touchée par une maladie grave, le grand âge ou la fin de vie puisse être écoutée et entourée.

Nos bénévoles, recrutés, formés et accompagnés par l'association, interviennent en lien étroit avec les équipes soignantes.

Notre mission s'appuie sur trois engagements :

- Une action régionale structurée, reconnue et complémentaire aux soins.
- Une présence de proximité, là où les besoins se font sentir : à l'hôpital, en Ehpad ou à domicile.
- Une démarche laïque et respectueuse de chaque personne, de son intimité et de ses convictions.

Être-là Grand Paris est une association de référence, au service des patients, de leurs proches et de la société toute entière.

Voir les statistiques [Booster la publication](#)

❤️ 💬 ↻ 🗑️

Aimé par etre_la_officiel et 17 autres personnes
25 septembre 2025

→ 18 réactions

Se donner les moyens de notre ambition

Le Parvis solidaire

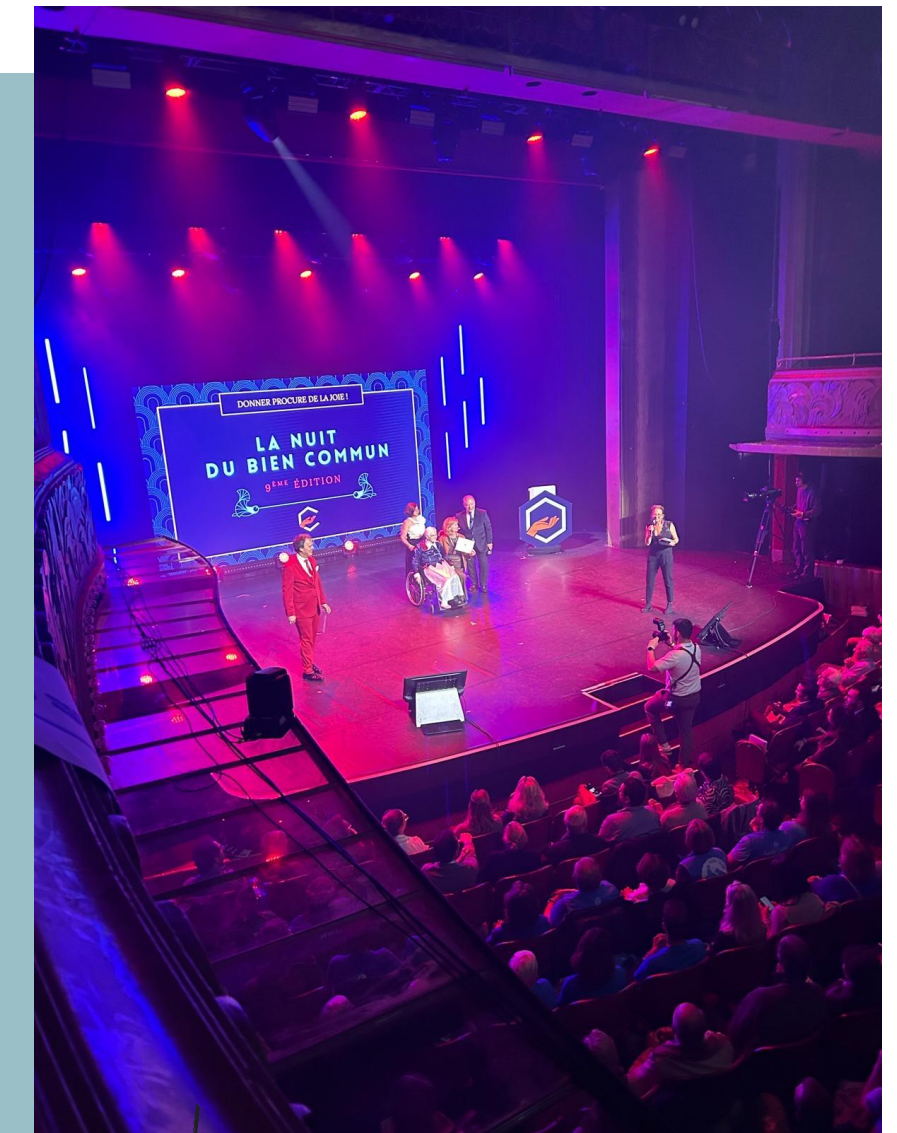
Une levée de fonds organisée, en mars 2025, par la Fondation Sainte Geneviève nous a permis de récolter 116 K€ pour communiquer et recruter de nouveaux bénévoles en particulier pour le département des Hauts-de-Seine (92).

Nos bénévoles s'étaient mobilisés pour l'occasion et portaient les couleurs d'**Être-Là Grand Paris**.

A cette occasion, M6 a offert 3 min de tournage, qui nous a permis de réaliser 2 vidéos au 1er trimestre 2026...



C'est un de nos bénévoles, Pierre Boumard, qui a "pitché" pour présenter l'association et motiver les donateurs présents dans la salle.



En décembre 2025, la remise du prix de l'Association Nationale des Membres de l'Ordre National du Mérite de Paris.

Sans oublier les moments de convivialité !

Qu'ils se forment, discutent, réfléchissent ou étudient de nouvelles pistes de déploiement, c'est une seule et même passion qui les anime : l'accompagnement des plus vulnérables.



Pot avec les nouveaux bénévoles
janvier 2025



Au Congrès de la SFAP avec les
bénévoles du mouvement Être-là
juin 2025



Journée des Coordinateurs
D'équipes
février 2025

Ambitions

2026

Rappel de la stratégie en quatre points

01

Déploiement du bénévolat aux côtés des équipes mobiles de soins palliatifs (EMSP)

02

Extension du nombre de services par établissement (*Cardio HEGP, médecine interne au Kremlin Bicêtre*)

03

Développement de l'accompagnement dans les EHPAD et à domicile

04

Contribuer à la diffusion de la culture palliative

Perspectives 2026



+20% de bénévoles par an

Objectif de doublement en 4 ans, grâce à l'intensification de la communication sur les réseaux sociaux, le doublement des réunions de présentation et une communication auprès des entreprises.



Formation hybride & formats courts

Adapter la formation initiale (5 mois) en formats hybrides présentiel/visio. Créer une formation courte (½ journée) pour les interventions ponctuelles à domicile.



Diversification des partenariats

Dans les institutions : publiques et privées et dans de nouveaux services
Déploiement dans les EHPADs de façon plus proactive
Déploiement à domicile



Diffusion de la culture palliative

À travers :

- Le programme Derniers Secours, aux côtés de la SFAP
- La représentation des usagers dans les établissements, aux côtés de l'ARS
- La participation avec le collectif des associations à la construction de la filière de soins palliatifs en Ile de France, aux côtés de la CORPALIF
- La recherche d'un statut de reconnaissance d'utilité publique



Soutenir les proches aidants

Offrir davantage de temps de répit, d'écoute et de sensibilisation aux proches aidants, souvent en situation d'épuisement et de vulnérabilité.

Nos proches et partenaires institutionnels



Nos partenaires et généreux donateurs





Merci à tous

bénévoles · soignants partenaires · donateurs · formateurs
Sans vous, rien ne serait possible

etre-la-grand-paris.org

Rapport d'Activité 2025

Membre fondatrice du mouvement

